



COMUNE DI BAIANO  
Provincia di Avellino



### PIANO URBANISTICO COMUNALE

(Lr 16/2004 - Dgr 214/2011 - Dgr 659/2007 - Lr 14/1982)

aggiornato alla Dgc n. 22 del 2/4/2016 "Esame e controdeduzioni alle osservazioni"

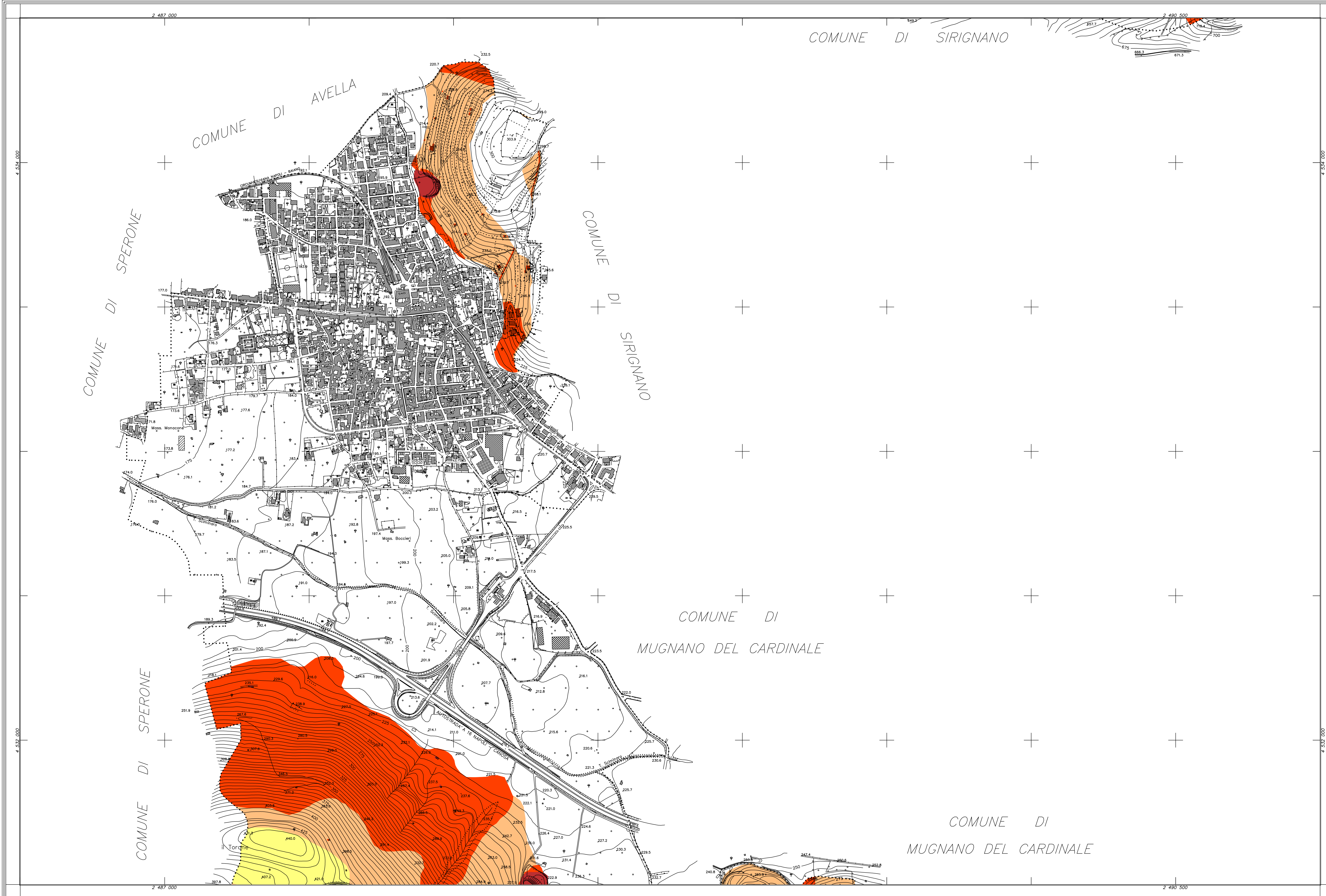
#### Carta del rischio da frana

Piano per l'assetto idrogeologico  
dell'Autorità di Bacino Centrale della Campania

Tavola 19/2	Sindaco Enrico Montanaro	Firma
	Assessore Dott. Luigi Belfatto	
scala 1:5.000	Responsabile unico del procedimento Dott. Ing. Carmine Libertino	Titolare
	Progettista Dott. Ing. Domenico Picciocchi	
Aprile 2016	Consulenza scientifica Dipartimento di Ingegneria Civile dell'Università di Salerno	Note
	Consorzio inter-Universitario per la Prevenzione e Prevenzione Grandi Rischi	
	C.U.G.R.I. Consorzio Universitario per la Prevenzione e Prevenzione Grandi Rischi	
	Cartografie: Geomatic	

#### legenda

- R4 - Rischio molto elevato
- R3 - Rischio elevato
- R2 - Rischio medio
- R1 - Rischio moderato
- Rischio assente



COMUNE DI SIRIGNANO

COMUNE DI AVELLA

COMUNE DI SIRIGNANO

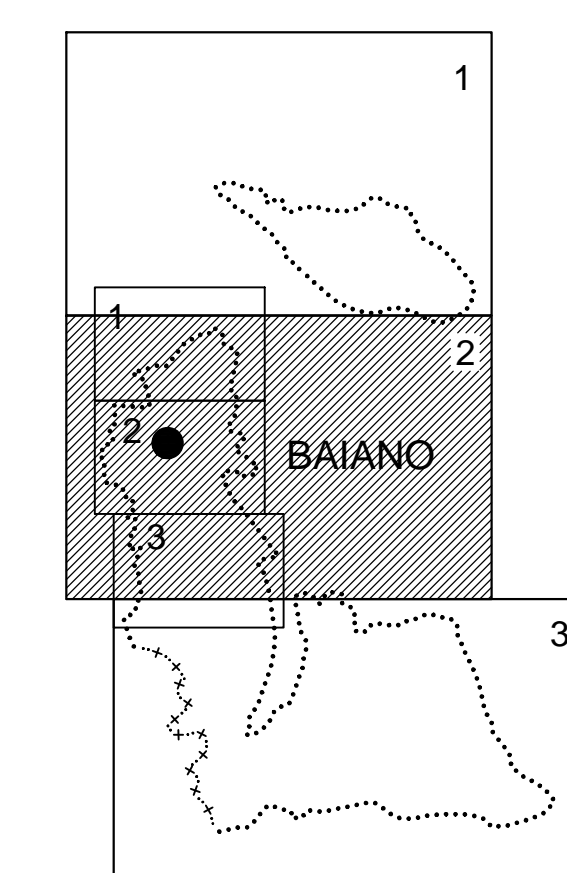
COMUNE DI MUGNANO DEL CARDINALE

COMUNE DI MUGNANO DEL CARDINALE

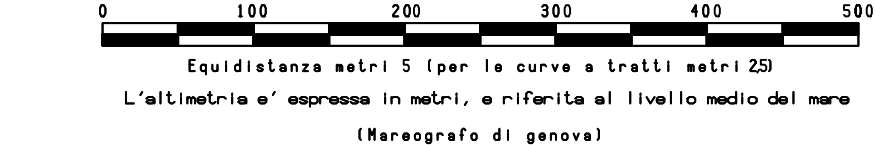
#### COORDINATE DEI VERTICI

	EST	NORD
N. O.	2.486.500	4.534.500
N. E.	2.491.000	4.534.500
S. O.	2.486.500	4.531.500
S. E.	2.491.000	4.531.500

RAPPRESENTAZIONE CONFORME DI GAUSS-BORGHA  
QUADRO D'UNIONE



SCALA 1:5000



#### LEGENDA:

	FERROVIA COPERTA E SEMPLICE BINARIO		LINEE DI LIVELLO DISEGNATE
	AUTOSTRADA, STRADA ASPALTATA		--- CANTIERE
	STRADA POTREBBE, COPRESTE		--- FALDE
	PONTI, TORRELLI, GALERIE		--- FOSSE
	STRADE IN COSTR., SENTIERI		--- SCALINI, CIVILE
	CASE, CHIESE, EDIF. INDUSTRIALI		--- SERRATOIO, POZZI, FONTANELLI, VIVACE
	CASE IN COSTR., RUCCHI, SERRE		--- LIMITE DI CULTURA
	MURATI, MURI A SECCO		--- FRUTTETI, OLIVETI, VIGNETI, BOSCHI
	TETTOIE, BRACCIE, OPPRANCI		--- CRENAL, TRINCECCHIO, PIAZZO, TRINCI
	MURATI, MURI A SECCO		--- PIAZZO QUOTTA, QUOTTA GRANDI, QUOTTA COLTO
	RECINTAZIONI, SIEPI		--- SERRI, SERRI, MANCIPATO, SCALINI, CIVILI
	MURATI, MURI A SECCO		
	SOPORTE MURALI, PASTICCIOLI		
	COLLI, A PIAZZO, A FALDO, A BRACCIO		

## COMUNE DI BAIANO

CARTOGRAFIA NUMERICA DA RILIEVI AEROFOTOGRAMMETRICI  
SCALA 1:5000

TAV. 2

Agg. n.01	Note:	16/01/2007	sigla	Controllo
Rif. n.01	Quantità 02/03	Cartografia Comune di Baiano	scale	15000
Riprese aeree del:	Restituzione del:	novembre - 2006	Revisione:	
18 maggio 2006		gennaio 2007		
Eseguito da:	 <b>INGEGNERIA TERRITORIALE - S.R.L.</b> <small>Nota della fusione della S.p.A. Aerofotogrammetria S.r.l. e S.p.A. Servizi di Ingegneria S.r.l. a società a partecipazione della S.p.A. Aerofotogrammetria S.p.A.</small>			
Via G. Marconi, n. 85 - 81024 Meddaioni (CE)		Tel. +39 0823 437472		
C.C.I.A.A. di Caserta - REA 198141		Fax +39 0823 436677		
P. IVA: 02928200618		e-mail: geomatic@gei.it		